

SWUbi-Club

Freundschaftslicht

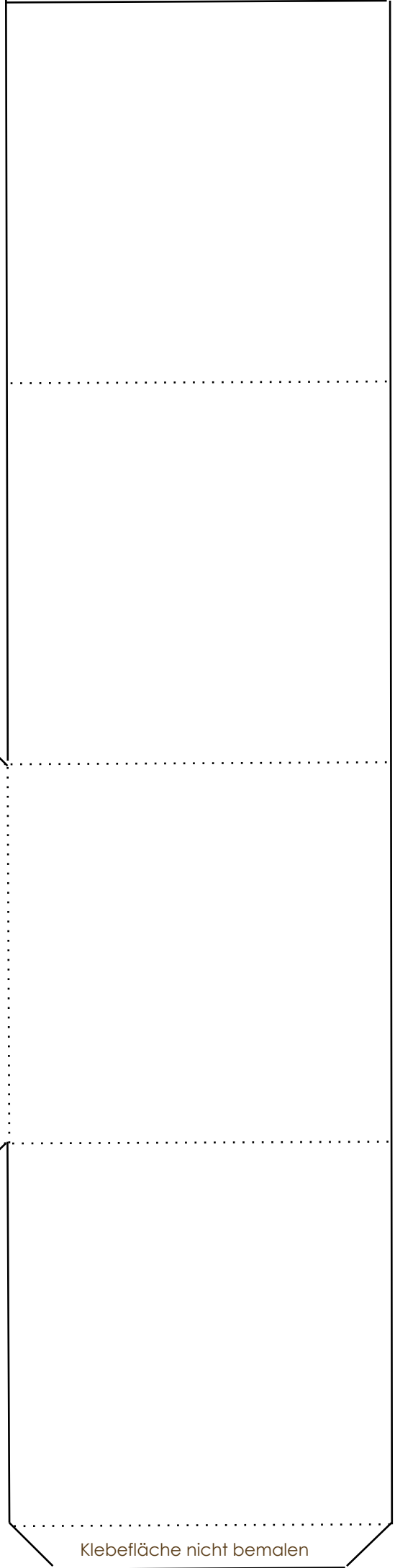
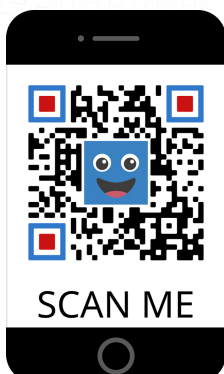
Ein Licht für die dunkle Zeit



Tipp:
Drucke diese Vorlage auf **160 g/qm** Papier aus & male zuerst das Licht mit bunten Farben an.



- Wie benutze ich den QR-Code?
- Kamera am Handy anschalten
- Kamera auf den QR code halten
- Die Kamera erkennt den QR-Code und fragt ob die Webseite oder der YouTube Kanal geöffnet werden soll.
- Anklicken und die Webseite oder der YouTube Kanal öffnet sich



Klebefläche nicht bemalen